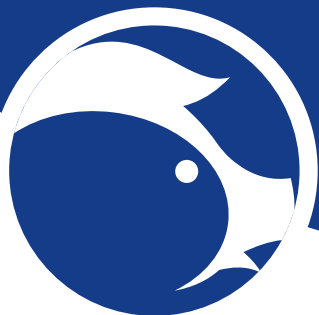




Schweinestall mit System

Die Komplettausrüstung von Prüllage



we make systems



2 |

Wir bauen Stallsysteme!

Projektierung

Stalleinrichtung

Fütterungstechnik

Klimatechnik

Stallmanagement

Der Schlüssel für den wirtschaftlichen Erfolg jedes Zuchtbetriebes sind gesunde und leistungsstarke Tiere. Deren Wohlergehen hängt jedoch von vielen Faktoren ab.

Aus diesem Grund bietet Prüllage komplette Stalllösungen für die Schweinehaltung. Wir kümmern uns um jeden einzelnen Erfolgsfaktor. Bis ins kleinste Detail. Von uns bekommen Sie Ihre Stalleinrichtung, Fütterungstechnik, Klimatechnik, Futterlagerung und Elektrotechnik. Alle Komponenten optimal aufeinander abgestimmt und zentral zu steuern.

Stallsysteme von der Stange sucht man bei uns vergeblich. Wir entwickeln Lösungen, die bestmöglich zu Ihnen, Ihren Tieren und den Anforderungen Ihres Betriebes passen.

Unser leistungsstarkes Team begleitet Sie vom ersten Beratungsgespräch bis zur Inbetriebnahme ... und darüber hinaus. Alles aus einer Hand.





Die Prüllage Systeme GmbH, gegründet 1989 von den Brüdern Heinz, Josef und Ludger, ist heute Ihr Projektanbieter für tiergerechte und wirtschaftliche Stallanlagen im Schweinebereich.

Mit über 35 Jahren Erfahrung und mehr als 1.000 umgesetzten Projekten bieten wir maßgeschneiderte Stallkonzepte, die gesunde und leistungsstarke Tiere fördern. Unser Leistungsspektrum reicht von der Stalleinrichtung über die Fütterungs- und Klimatechnik

bis hin zur Automatisierungstechnik. Alles aus einer Hand!

Seit 1998 befindet sich unser Firmensitz in Holdorf, wo wir auf 20.000 Quadratmetern Lager- und Produktionsfläche individuelle Kundenwünsche realisieren. Mit über 75 Mitarbeiter bestehende aus Ingenieuren, Technikern und landwirtschaftlich begeisterten Kaufleuten sind wir der perfekte Partner für schlüsselfertige Stallkonzepte.



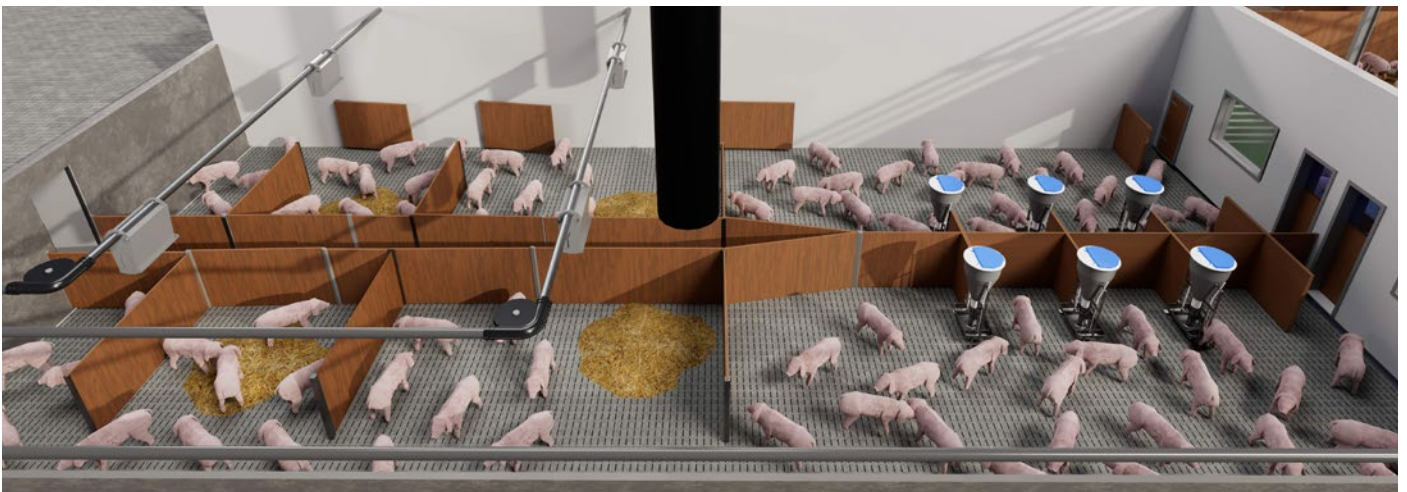


4 |

Wir begleiten Sie vom ersten Gedanken bis zur Umsetzung...

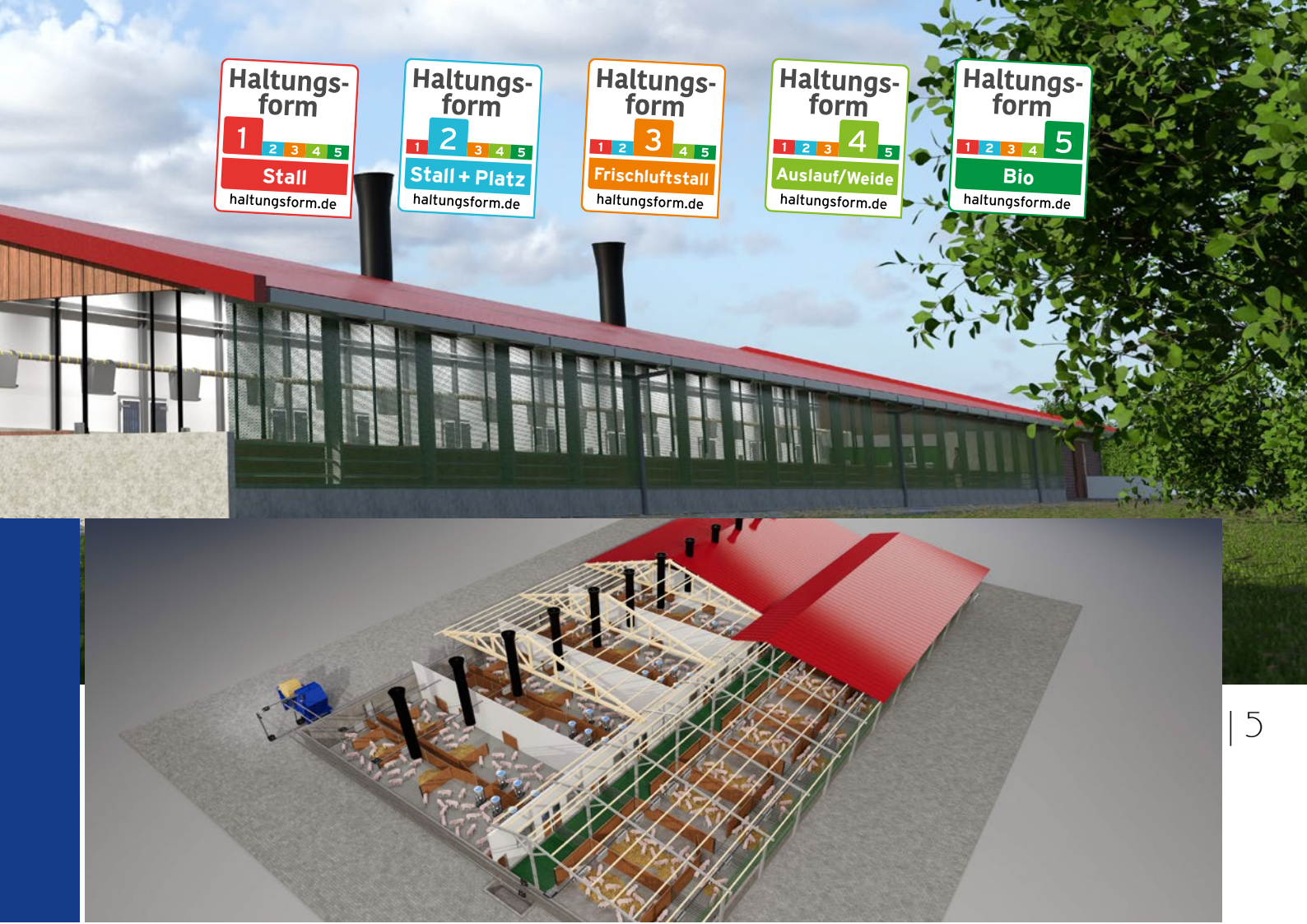
Projektierung

Prülag Systeme ist Ihr verlässlicher Partner für schlüsselfertige Schweineställe und bietet Ihnen umfassende Unterstützung von der ersten Idee bis zur Fertigstellung. Unser Ziel ist es, Ihr Stallprojekt so reibungslos und effizient wie möglich zu realisieren – **alles aus einer Hand!** Von den ersten Konzeptentwürfen bis hin zum Bauantrag stehen wir Ihnen zur Seite und sorgen dafür, dass jedes Detail präzise geplant wird.



Besonders hervorzuheben ist die Möglichkeit, Ihr Projekt vorab in einem **3D-Modell** zu visualisieren. So können Sie bereits frühzeitig eine Vorstellung davon bekommen, wie Ihr zukünftiger Stall aussehen wird. Diese innovative Methode gibt Ihnen Sicherheit in der Planung, da wir jedes Detail durchgehen und anpassen können, bevor der Bau beginnt. So überlassen wir nichts dem Zufall und setzen Ihre Wünsche exakt um.

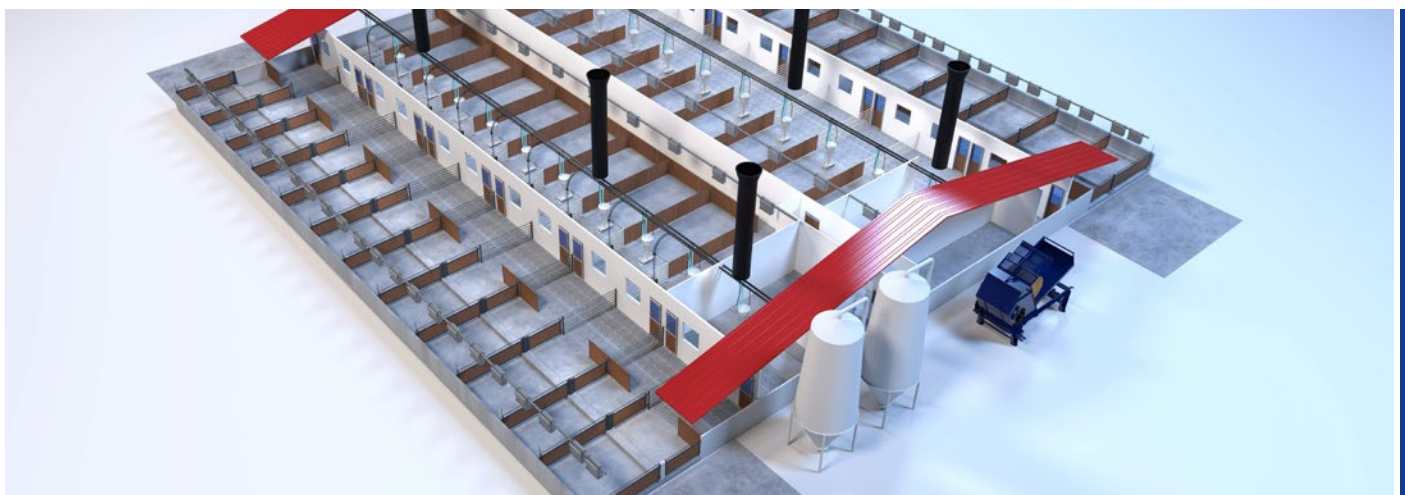
Bei Prülag Systeme planen wir nicht nur komplette Neubauten. Wir bieten Ihnen auch Lösungen für die Modernisierung bestehender Ställe an, um diese an aktuelle und zukünftige Haltungsanforderungen anzupassen. Egal, ob es sich um eine Renovierung auf **Haltungsstufe 1 oder 2** handelt oder um einen umfassenden Umbau auf die höheren **Haltungsstufen 3, 4 oder 5** – wir haben die passende Lösung für Sie.



Durch diese Flexibilität können wir Ihren Hof optimal auf die Zukunft ausrichten. Die Anforderungen an Tierwohl, Umweltfreundlichkeit und betriebliche Effizienz steigen stetig, und wir helfen Ihnen dabei, diese zu erfüllen. Unser erfahrenes Team kennt die Herausforderungen, die mit der Umstellung auf höhere Haltungsstufen verbunden sind, und unterstützt Sie dabei, Ihren Betrieb **zukunftsicher und wettbewerbsfähig** zu machen.

Als **Systemanbieter** decken wir alle Bereiche Ihres Schweinestallprojekts ab: von der Planung über die Genehmigungsverfahren bis hin zur Umsetzung. Dabei setzen wir auf modernste Technologien und innovative Lösungen, um den Bauprozess so reibungslos wie möglich zu gestalten. Unsere Erfahrung in der Schweinehaltung und unser umfassendes Know-how machen uns zu einem starken Partner, der Ihre individuellen Anforderungen versteht und sie in ein funktionales und wirtschaftliches Stallkonzept umsetzt.

Ganz gleich, ob Sie einen Neubau planen oder bestehende Ställe umbauen möchten – mit Prüllage Systeme haben Sie einen Partner an Ihrer Seite, der den gesamten Prozess professionell und zuverlässig begleitet. Wir verstehen uns nicht nur als Dienstleister, sondern als Partner, der Ihre Vision teilt und gemeinsam mit Ihnen daran arbeitet, Ihren Betrieb für die Zukunft aufzustellen. Vertrauen Sie auf unsere langjährige Erfahrung und unser Engagement, um **Ihr Stallprojekt erfolgreich zu verwirklichen**.





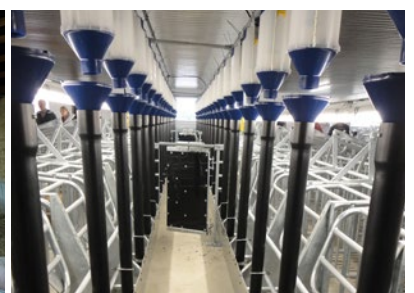
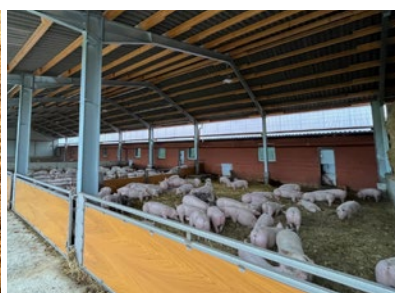
6 | Ausgangspunkt für eine optimale Ferkelproduktion

Sauenstall

Der Deckbereich ist entscheidend für die Produktion gesunder Ferkel. Um optimale Deckergebnisse zu erzielen, spielen zahlreiche Faktoren eine Rolle – von der Tiergesundheit bis hin zu den Arbeitsabläufen. PRÜLLAGE bietet Ihnen maßgeschneiderte Konzepte, die individuell auf die Gegebenheiten Ihres Betriebs abgestimmt sind. Dabei muss es sich nicht immer um einen Neubau handeln. Oft sind es einfache Umstrukturierungen, die zu einer kostengünstigen und effizienten Lösung führen.

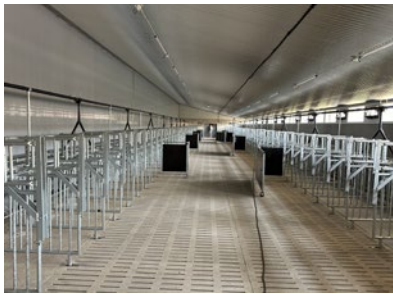
Selbstverständlich achten wir auf die Einhaltung der Tierschutz-Nutztierhaltungsverordnung und neuer Regelungen zum Tierwohl. Besonders in Gruppenbuchten, wo tragende Sauen Bewegungsfreiheit und Sozialkontakte genießen, fördern wir natürliche Verhaltensweisen und erleichtern die Kontrolle beim Fressen.

Unser Ziel ist es, ein nachhaltiges und tiergerechtes Konzept zu entwickeln, das den ganzen Betrieb berücksichtigt. Dabei unterstützen wir Sie gerne bei der Umsetzung – für einen gesunden Tierbestand und optimale Arbeitsabläufe.



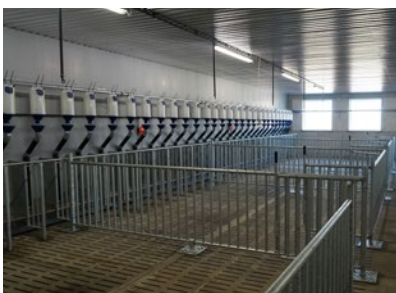


Deckzentrum



FreeMove

Abrufstation



Gruppenbuchten



8 |

Ein durchdachtes Konzept ist der Schlüssel zum Erfolg!

Abferkelstall

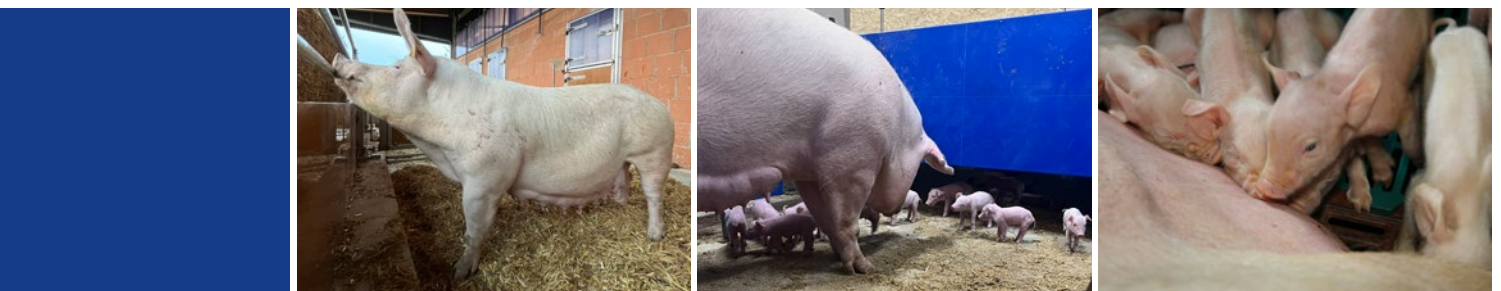
Der Abferkelbereich ist das Herzstück eines jeden Sauenbetriebs und muss nicht nur zum Betriebsablauf, sondern auch zum Vermarktungskonzept passen. Deshalb entwickeln wir unsere Abferkelbuchten individuell, abgestimmt auf die Bedürfnisse des Landwirts und der Tiere.

Unsere Buchten legen besonderen Wert auf Tiergesundheit, Sicherheit und Bedienerfreundlichkeit, vor allem bei Freilaufbuchten. Sauen erhalten ausreichend Platz für ihr natürliches Nestbauverhalten, was stressfreier und angenehmer für Tier und Mensch ist. Um Stress zu vermeiden, bieten wir zudem maßgeschneiderte Lüftungskonzepte an.

Ein besonderes Augenmerk legen wir auf den Schutz der Ferkel. Unsere Buchten fördern, dass die Ferkel schnell ins Ferkelnest finden und minimieren das Verletzungsrisiko durch die unruhige Sau dank großzügiger Beinfreiheit. Für einfachere Handhabung lassen sich sowohl Sauen als auch Ferkel problemlos vom Gang fixieren.

Unsere innovativen Fütterungssysteme, wie der Mutter-Kind-Trog und „Milk²Feed“, sorgen dafür, dass die Ferkel optimal starten und sich gesund und vital entwickeln.

So schaffen wir maßgeschneiderte Lösungen für erfolgreiche Sauenhaltung!



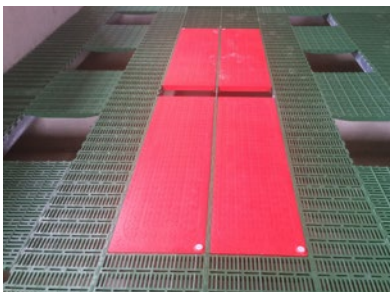
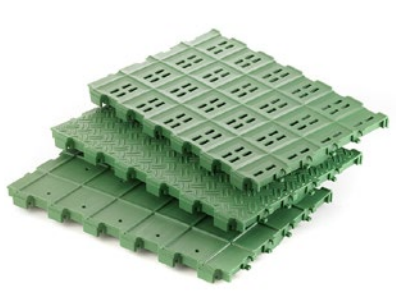


Freie
Abferkelung



Abferkelbucht
FreeMove

Bodensysteme



Milk²Feed



10 |

Flexible Aufstallungssysteme

Ferkel-/Maststall

Prüllage Systeme fertigt Aufstallungssysteme für Abferkelbuchten, Ferkelaufzucht sowie für die Schweinemast, die individuell an fast jede Gegebenheit vor Ort und an die speziellen Wünsche unserer Kunden angepasst werden können. So wird für jedes Zuchttier und jeden Kundenwunsch das optimale Aufstallungssystem realisiert. Darüber hinaus bieten wir auch Lösungen für die höheren **Haltungsstufen 3, 4 und 5** an. Diese Systeme sind mit Schwenkgittern, Kontaktgittern oder Rüsseltüren ausgestattet und sowohl für den Innen- als auch Außenbereich einsetzbar.

Unsere Aufstallungssysteme bestehen aus robusten Edelstahlpfosten und 35 Millimeter starken PVC-Profilbrettern aus Hartkunststoff, die für höchste Stabilität sorgen. Alle Profilbretter haben eine glatte Ober- und Unterseite, sind in Höhen von 500 bis 1000 Millimeter erhältlich und können nach Bedarf auf Maß zugeschnitten werden. Jede Trennwand besteht aus einem einzigen, komplett geschlossenen und glatten PVC-Profilbrett, was die **Montage erleichtert und optimale hygienische Bedingungen** schafft. Zur Herstellung von Kontaktbereichen zwischen den Buchten verwenden wir Edelstahlrohre. Dies fördert nicht nur das Wohlbefinden der Tiere, sondern sorgt auch für Stabilität in der Gruppenhaltung von Schweinen.



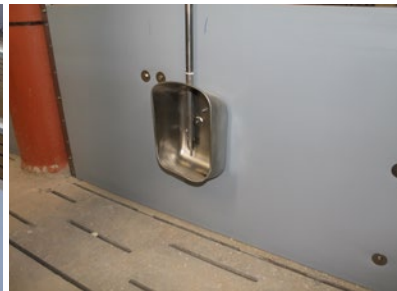


Verschlusssysteme



Kontaktgitter

Tränkesysteme



Beschäftigungsmaterial

Tierwohl





12 |

Große Auswahl an Futterautomaten

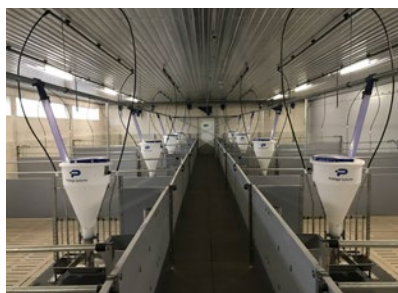
Futterautomaten

Prüllage Systeme bietet für jede Kundenanforderung den richtigen Futterautomaten an. So kann der Kunde zwischen dem von Prüllage selbst entwickelten Breifutterautomat PigsFeeder, dem qualitativ hochwertigen Futterautomaten Blu'Hox von ROXELL oder dem einfachen Trockenfutterautomaten DryFeeder wählen.

Der **PigsFeeder** Breifutterautomat ist darauf konzipiert, Schweine in der Ferkelaufzucht als auch in der Mast optimal mit Futter und Trinkwasser zu versorgen. Durch die Form des Futtertroges werden die Tiere mit Breifutter und über die separate Tränkeschale mit frischem Trinkwasser versorgt.

Die runde Trogschale des Futterautomaten **Blu'Hox** von ROXELL bietet den Tieren optimalen Zugang zum Futter. Der speziell geformte Polymerbetontrog besitzt eine kleine Trittstufe, die es sogar kleinen Ferkeln ab 5 Kilogramm ermöglicht, das Futter einfach zu erreichen.

Der Trockenfutterautomat **DryFeeder** ist in vielen unterschiedlichen Größen und Ausstattungen, zudem als Ferkel- und Mastautomat erhältlich. Der Kunde kann zwischen einem bis sechs Fressplätzen als ein- oder zweiseitige Version wählen. Optional ist der DryFeeder auch mit Wasserleitung erhältlich.





Blu'Hox/Blu'Hox^{plus}

- ✓ für Ferkelaufzucht und Schweinemast
- ✓ für 40 oder 70 Tiere
- ✓ für Buchtenzentrum oder Trennwandeinbau
- ✓ hochgelegte Nippeltränken



PigsFeeder PLUS

- ✓ speziell für die Aufzucht und Mast
- ✓ hochgelegter Trog
- ✓ Nippeltränke mit Wasserumlauf
- ✓ zwei Tränkebecken



DryFeeder

- ✓ Trockenfutterautomat
- ✓ in vielen unterschiedlichen Varianten
- ✓ mit und ohne Wasserversorgung
- ✓ ein- oder zweiseitig

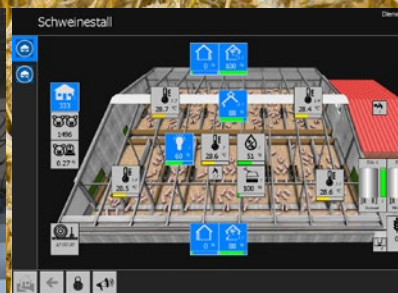
Die beste Trockenfütterung, die Sie je gesehen haben!

Trockenfütterung

Die Trockenfütterung gehört bereits seit vielen Jahren zu den Kernkompetenzen der Firma PRÜLLAGE. Dabei werden die meisten Komponenten selbst entwickelt und gefertigt, wodurch wir unser System schnell und flexibel an die aktuellen Marktanforderungen einer tierfreundlichen und wirtschaftlichen Fütterung anpassen und optimieren können. **Höchste Qualität** und **beste Betriebssicherheit** sind dadurch garantiert.

Neben der selbst gefertigten Hardware ist Prüllage auch Spezialist für Steuerungstechnik und -software. Mit unserem **Full-House-Controller MELARECON** setzen wir in puncto computergesteuerte Trockenfütterung neue Maßstäbe. Mit unserer jahrzehntelangen Entwicklung und hauseigenen Programmierung haben wir eine Fütterungssteuerung geschaffen, deren Leistung unseren Konkurrenten weit überlegen ist.

Mit unserer Misch- und Wiegetechnik kann der Landwirt unbegrenzt viele individuelle Futtermischungen erstellen. Bei der ausgefeilten Fördertechnik kommt es zu geringen Futterverlusten und zur Reduzierung der Fresszeiten. Die Futtermischungen können so individuell auf Rasse, Alter und Marktanforderungen für jeden Fressplatz angepasst werden.



PS-Spirale



PS-Förderkette

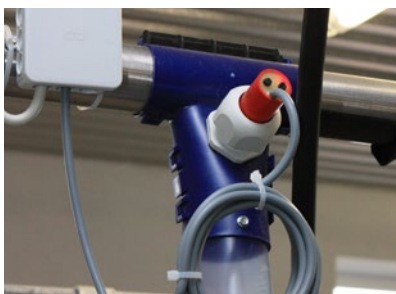


Dos 7
Volumendosierer



15

Steuerung



Multi-Phasen-Fütterung



Auf die richtige Lüftung kommt es an!

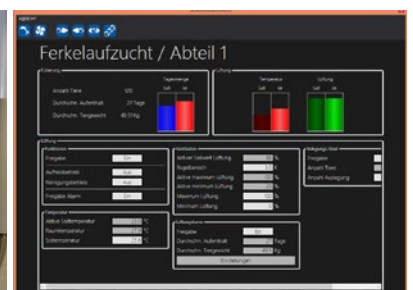
Klimatechnik

Um ein perfektes Lüftungssystem zu realisieren, muss jeder Stall individuell ausgelegt werden, da kein Standardkonzept eine optimale Versorgung mit Frischluft garantieren kann.

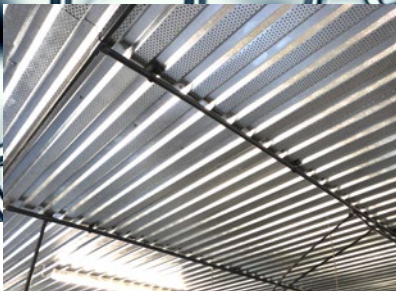
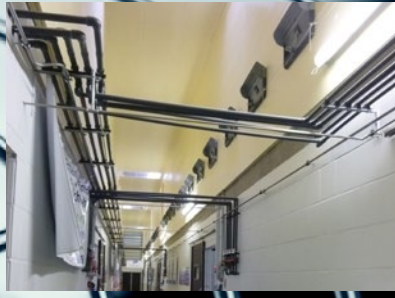
Daher bietet Prüllage Systeme eine große Auswahl von verschiedenen Lüftungskonzepten an, die wiederum flexibel an jede spezielle Anforderung angepasst werden können. Denn die Auslegung eines Lüftungssystems hängt von vielen unterschiedlichen Faktoren und Wechselwirkungen ab, wie z. B. die Stallgröße, Stallhöhe, Lufttemperatur, Zuluftführung, Jahreszeit und viele weitere. Diese Faktoren haben großen Einfluss auf das Lüftungssystem und müssen bei der Planung beachtet werden, um eine optimale Versorgung der Tiere mit Frischluft sicherzustellen.

So bietet die Prüllage Systeme GmbH unterschiedliche Zuluft- und Abluftkonzepte an, die individuell an jede Stallgegebenheit angepasst werden können. Die Lüftungssysteme können von Prüllage so perfekt auf neu errichtete, aber auch auf bestehende Stallanlagen, die umgerüstet werden, ausgelegt werden.

Climatic²Net



Zuluftventile



Lüftungsdecken

Abluftkamine



Heizung



Außenklimastall



Abluffreinigung





Ein Controller für alles!

Steuerungstechnik

Der MELARECON PIG von PRÜLLAGE ist ein **Full-House-Management-System**, das alle Steuerungsaufgaben in Schweineställen in einem Gerät vereint. Es steuert Klima, Fütterung, Wassermanagement und Beleuchtung, wodurch die Betriebsführung deutlich vereinfacht und die Effizienz gesteigert wird.

Das System eignet sich für verschiedene Stalltypen und bietet Funktionen wie Multiphasenfütterung, Beleuchtungssteuerung und Wasserverbrauchserfassung. MELARECON PIG ist der **ideale Regler für Außenklimaställe**. Dabei steuert er Jalousien mit Wickelsystem, Hub-rist, Wetterstationen, Einstreutechnik und Entmistungstechnik, was ihn besonders vielseitig und anpassungsfähig macht. Während der Inbetriebnahme werden alle Anlagendaten erfasst und automatisch ausgewertet, was Landwirten einen umfassenden Überblick bietet.

Ein besonderer Vorteil ist die **Modularität** des MELARECON PIG. Es lässt sich jederzeit erweitern und per **Cloud-Plattform SolidBlue** aktualisieren. Updates erfolgen aus der Ferne, was Zeit und Programmieraufwand spart. Wetterdaten können integriert werden, um die Systeme optimal an Umgebungsbedingungen anzupassen.

Mit dem **MELARECON PIG** bietet PRÜLLAGE eine zukunftsichere und flexible Lösung für die moderne Schweinehaltung.

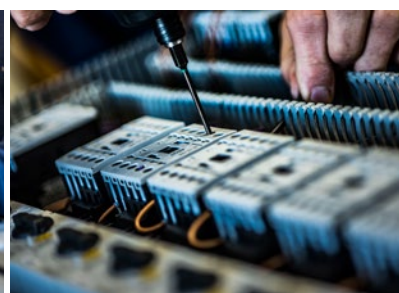
MELARECON =
medir las reglas de control

Der Name MELARECON steht für „medir las reglas de control“ und bedeutet „messen steuern regeln“. Es handelt sich dabei um ein Embedded System, welches Steuerung (SPS), Bedienung und Beobachtung (HMI) und Gateway, zur Kommunikation mit der Cloud, in einem System vereint.



- ✓ Visuelle Darstellung aller Funktionen
- ✓ Übersichtliche Dashboard Ansichten
 - ✓ Frei gestaltbarer Startbildschirm
 - ✓ mehrere Ansichten einstellbar
 - ✓ einfache Vernetzung
- ✓ Cloud Management SolidBlue

- ✓ Zugriff von jedem Endgerät
- ✓ Bequeme Bildschirm Spiegelung
- ✓ frei erstellbare Auswertungen
- ✓ Erstellung von Dashboard
- ✓ Push-Benachrichtigungen
- ✓ SSL/TLS-Verschlüsselung





91-07-0200 © Prüllage Systeme GmbH · 10/2024



we make systems

Prüllage Systeme GmbH · Gewerbering 6 · D-49451 Holdorf, GERMANY
Fon: +49 (0) 5494 / 98000-0 · Mail: info@pruellage.de · Web: www.pruellage.de