



DE

# Comfort 2



## Comfort 2 für maximale Eierproduktion

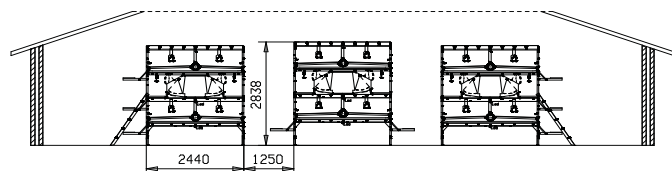
### Vorteile

Die Comfort 2-Voliere bietet viele Vorteile:

- ✓ Maximale Anzahl an verkaufsfähigen Eiern
- ✓ Optimale Nutzung des Stallbereiches
- ✓ Futter, Wasser und Nest sind leichter zu erreichen
- ✓ Hygienisch
- ✓ Solide Bauweise
- ✓ Lange Lebensdauer

### Die Comfort 2

Das Comfort 2-Volieren-System basiert auf der Compact 2-Voliere. Zum Comfort 2 Volieren-System wurden mechanische Nester hinzugefügt. Die Premium+- und LayMaxx-Nester können in das Comfort 2-Volieren-System integriert werden. Der Tierbereich hat sich mit einem Comfort 2-Volieren-System erheblich vergrößert. Es ermöglicht, eine maximale Anzahl an Hennen zu halten, welches natürlich auch mehr Konsumeier zur Folge hat.



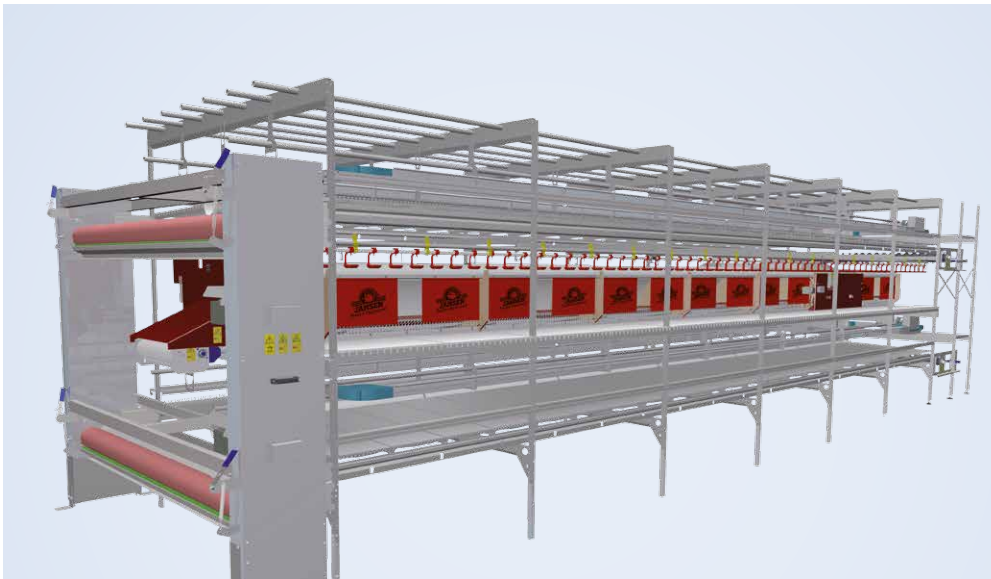
Das Comfort 2-Volieren-System verfügt über eine solide und praktische Konstruktion, mit einer langen Lebensdauer. Das System ist standardmäßig mit TwinWorld- oder Gaze-Rosten ausgestattet, die Ihnen folgende Vorteile bieten:

- Eine offene Struktur und ein Minimum an Kontaktpunkten, also geringere Verschmutzung und dadurch auch Milbenunfreundlich
- Ein integrierter Luftkanal für die Kot-Trocknung, der von den Hennen auch sauber gehalten wird und durch die runde Konstruktion eine optimale Kot-Trocknung gewährleistet
- Integrierte Eiablage, welche mit einem Schutzprofil am Rand abgedeckt wird, so dass auch die System-Eier von den geneigten Rosten in die Ablage abrollen und als Eier erster Klasse gekennzeichnet werden können



## Comfort 2

Comfort 2 für maximale Eierproduktion



Eine Option ist die Installation zusätzlicher Eierbänder, in der Mitte der ersten und dritten Etage des Systems. Falls Tiere Eier im System ablegen, werden diese automatisch durch diese Eierbänder gesammelt. Bei Anwendung dieser Option, wird der Belüftungskanal Außen entlang des Systems installiert. Der Belüftungskanal hat eine integrierte Sitzstange und kann dadurch als extra Fläche dazu gerechnet werden. Das Comfort 2-System kann in unterschiedlichen Konfigurationen angewendet werden. Fütterung- und Trinksysteme können, falls gewünscht, beliebig auf jeder Ebene hinzugefügt werden. Jedes System ist mit Sitzstangen ausgerüstet damit die Tiere ihr natürliches Verhalten zum Ausdruck bringen können.

### Mögliche Ausführungen / Optionen

Das System kann mit verschiedenen Optionen ausgerüstet werden:

- Kunststoff- oder Drahtrosten
- Erhältlich mit oberen dreieckigen Rahmen, für Ställe mit niedriger Dachkonstruktion
- Anflug-Plattformen oder Treppen neben dem System, welche leicht abnehmbar sind
- Treppen zum Fußboden
- Extra Futterlinien, oberhalb der Plattform, mit einer Sitzstange
- LED-Beleuchtung
- Unterschiedliche Arten von Trinknippel-Systeme können installiert werden
- Manuell bedienbare Drahtgitterwände, am unteren Rand des Systems pro Abschnitt oder pro Abteil
- Kette- oder Spiral-Fütterung-Systeme
- Erweiterbares System durch eine zweite Etage in einem zweistöckigen Stall
- Trennwände im System
- Zwei Breiten: 2m und 2,44m

### Anzahl der Hennen pro m<sup>2</sup> Lebensbereich

EU-Norm: 9	KAT Standard: 9 / Lebensbereich max. 18/ m <sup>2</sup> Fußbodenfläche
Bio: 6	Bio: 6



Prüllage Systeme



Fon: +49(0)5494/98000-0 · Web: www.pruellage.de

Keine Rechte können zum Inhalt von diesem Falblatt erhalten werden.

Jansen Poultry Equipment  
Harselaarseweg 32  
3771 MB Barneveld  
The Netherlands

T 0031 (0) 342-427000

F 0031 (0) 342-427001



www.jpe.org